

VÁLVULA DE RETENÇÃO MODELO CKF3M • CKF3R

ÚNICA VÁLVULA DE RETENÇÃO TIPO DISCO

CARACTERÍSTICA

VÁLVULA DE RETENÇÃO COMPACTA, TOTALMENTE EM AÇO INOX, PARA APLICAÇÃO EM VAPOR, ÁGUA E OUTROS FLUÍDOS.

- 1 - VÁLVULA COM ASSENTAMENTO METAL-METAL E METAL-BORRACHA NITRÍLICA, GARANTE UMA ÓTIMA VEDAÇÃO.
- 2 - SEDE DA VÁLVULA ENDURECIDA, GARANTINDO LONGA VIDA ÚTIL.
- 3 - FÁCIL ACESSO PARA REPARO E MANUTENÇÃO.
- 4 - PERFORMANCE GARANTIDA NA INSTALAÇÃO VERTICAL OU HORIZONTAL.
- 5 - FACILMENTE INSTALADA ENTRE QUALQUER TIPO DE FLANGE DEVIDO AO FORMATO DO CORPO AUTO-CENTRANTE.



ESPECIFICAÇÕES

MODELO	CKF3M	CKF3R
CONEXÃO	ENTRE FLANGES	ENTRE FLANGES
DIMENSÃO (mm)	15, 20, 25, 32, 40	15, 20, 25, 32, 40
PADRÕES COMPATIVEÍIS	MOSTRADO NA PROXIMA PÁGINA	MOSTRADO NA PROXIMA PÁGINA
PRESSÃO MÁXIMA DE OPERAÇÃO (kgf/cm ²) PMO	30	16
PRESSÃO MÍNIMA DIFERENCIAL DE OPERAÇÃO (kgf/cm ²)	0.02	0.02
PRESSÃO MÍNIMA DIFERENCIAL REQUERIDA PRESSÃO PARA FECHAMENTO (kgf/cm ²)	-	0.5
TEMPERATURA MÁXIMA DE OPERAÇÃO (°C) TMO	350	150
TEMPERATURA MÍNIMA DE OPERAÇÃO (°C) TMO	-100*	-30*
APLICAÇÃO	VAPOR, ÁGUA, E OUTROS LÍQUIDOS**	AR, ÁGUA, E OUTROS LÍQUIDOS**

* SUJEITA ÀS LIMITAÇÕES DO PONTO DE CONGELAMENTO DO FLUÍDO.

** NÃO USAR COM FLUIDOS TÓXICOS, INFLAMÁVEIS OU OUTRAS CARACTERÍSTICAS PERIGOSAS.

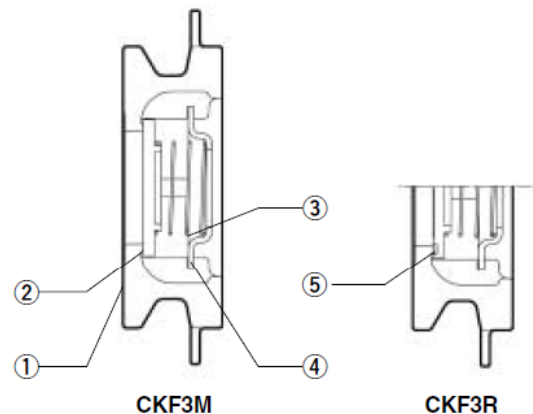
CONDIÇÃO DE PRESSÃO DO PROJETO DO CORPO, (E NÃO CONDIÇÃO DE OPERAÇÃO): PRESSÃO MÁXIMA ADMITIDA: PMA: 30kgf/cm²
TEMPERATURA MÁXIMA ADMITIDA: TMA: 350°C



PARA EVITAR OPERAÇÃO ANORMAL, ACIDENTES OU SÉRIOS PREJUÍZOS,
NÃO USE ESTE PRODUTO FORA DO LIMITE DE ESPECIFICAÇÃO.

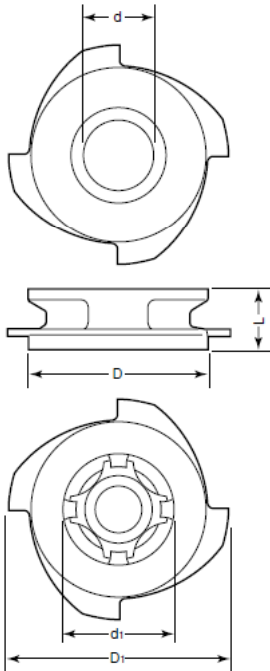
Nº	DESCRIÇÃO	MATERIAL	JIS	ASTM/AISI*
1	CORPO	AÇO INOX	-	A351 Gr. CF8
2	DISCO	AÇO INOX	-	A351 Gr. CF8
3	MOLA	AÇO INOX	SUS304	AISI304
4	SUPORTE DA MOLA	AÇO INOX	SUS304	AISI304
5	IMBUTIDO NO DISCO (CKF3R)	BORRACHA NITRÍLICA	FPM	D2000HK

* EQUIVALENTE



DIMENSÕES

● CKF3M/CKF3R ENTRE FLANGES



CKF3M/CKF3R

(mm)

Ø	L	ØD	D1	Ød	Ød1	Peso (kg)
15	16	43	64	15	25	0.14
20	19	53	69	20	33	0.22
25	22	63	79	25	40	0.33
32	28	72.5	89	32	48	0.51
40	31.5	81	100	40	57	0.62

PADRÕES COMPATÍVEIS

MODELO	Ø (mm)	ASME, JPI	JIS	DIN	TABELA BS
CKF3M	15 - 40	CLASSE 150, 300	5, 10, 16, 20, 30, 40K	PN6, 10, 16, 25, 40	D, E, F, H, J
CKF3G	15 - 40				

CV DA VÁLVULA

Ø (mm)	15	20	25	32	40
Cv (US)	4.6	8.8	16	20	29
Cv (UK)	3.8	7.3	13	17	24
Kvs (DIN)	3.9	7.5	14	17	25