

## PURGADOR TERMOSTÁTICO PARA VAPOR MODELO FL21 • FL32

### PURGADOR TERMOSTÁTICO PARA VAPOR COM CONEXÃO UNIVERSAL E ELIMINADOR TERMOSTÁTICO DE AR

#### CARACTERÍSTICA

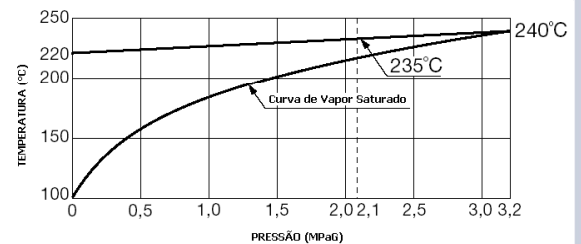
REPARÁVEL EM LINHA, COM CONEXÃO UNIVERSAL, ALTA CAPACIDADE DE ELIMINAÇÃO DE AR, PARA APLICAÇÕES EM DRENAGEM DE LINHAS E TRACERS.

- 1 - CONEXÃO UNIVERSAL COM 2 PARAFUSOS PERMITE A SUBSTITUIÇÃO EM POUCOS MINUTOS, SEM DISTÚRBO NA TUBULAÇÃO.
- 2 - A CONEXÃO UNIVERSAL PERMITE INSTALAR O PURGADOR NA POSIÇÃO CORRETA, RESGUARDANDO AS CONFIGURAÇÕES DA TUBULAÇÃO.
- 3 - PATENTEADO COM RECURSO "FALHA ABERTO" PARA SERVIÇOS CRÍTICOS.
- 4 - CONSTRUÇÃO RESISTENTE A SUPERAQUECIMENTO E GOLPES DE ARIETE.
- 5 - OPERAÇÃO CÍCLICA COM SUB-RESFRIAMENTO FIXO AO LONGO DO RANGE DE PRESSÃO.
- 6 - DESIGN DE FÁCIL LIMPEZA E MANUTENÇÃO
- 7 - VÁLVULA E SEDE EM AÇO INOX TEMPERADO.
- 8 - MODELOS FL21C E FL32C COM VÁLVULAS DE RETENÇÃO SERÃO AVALIADOS.



#### ESPECIFICAÇÕES

MODELO	FL21		FL32
	ROSCA	SOLDA	FLANGE
CONEXÃO	ROSCA	SOLDA	FLANGE
DIÂMETRO (mm)	15, 20, 25		
PRESSÃO MÁXIMA DE OPERAÇÃO (kgf/cm <sup>2</sup> ) PMO	21		32
PRESSÃO MÍNIMA DE OPERAÇÃO (kgf/cm <sup>2</sup> )	0,1		
CONTRA PRESSÃO MÁXIMA	90% DA PRESSÃO DE ENTRADA		
TEMPERATURA MÁXIMA DE OPERAÇÃO (°C) TMO	VEJA GRÁFICO AO LADO		
SUB-RESFRIAMENTO DO ELEMENTO X	ABAIXO DE 6		
TIPO DE ELEMENTO X	B		



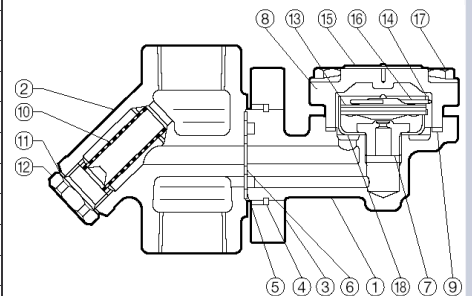
CONDIÇÃO DE PRESSÃO DO PROJETO DO CORPO, (E NÃO CONDIÇÃO DE OPERAÇÃO): PRESSÃO MÁXIMA ADMITIDA: PMA: 32 kgf/cm<sup>2</sup>  
TEMPERATURA MÁXIMA ADMITIDA: TMA: 300°C



**ATENÇÃO**

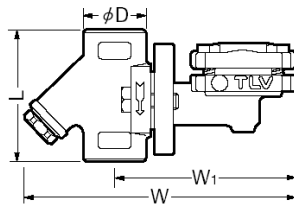
PARA EVITAR OPERAÇÃO ANORMAL, ACIDENTES OU SÉRIOS PREJUÍZOS,  
**NÃO USE ESTE PRODUTO FORA DO LIMITE DE ESPECIFICAÇÃO.**

Nº	DESCRIÇÃO	MATERIAL	JIS	ASTM / AISI *
1	CORPO DO PURGADOR	AÇO FUNDIDO	-	A216 Gr. WCB
2	CORPO DO CONECTOR	AÇO INOX FUNDIDO	SCS13A	A351 Gr. CF8
3	FLANGE DO CONECTOR	AÇO CARBONO	-	A105
4	ANEL DE FECHAMENTO	AÇO CARBONO	-	SWRH57
5	JUNTA EXT. DO CONECTOR	AÇO INOX/GRAFITE	SUS304	AISI304
6	JUNTA INT. DO CONECTOR	AÇO INOX/GRAFITE	SUS304	AISI304
7	SEDE DA VÁLVULA	AÇO INOX	SUS420F	AISI420F
8	TAMPA DO PURGADOR	AÇO CARBONO	-	A105
9	JUNTA DA TAMPA	INOX/GRAFITE SUS316L	SUS316L	AISI316L
10	TELA DO CONECTOR	AÇO INOX	SUS304/430	AISI304 / 430
11	JUNTA TELA PRINCIPAL	AÇO DOCE	SUYP	AISI1010
12	TELA PRINCIPAL	AÇO CARBONO	-	A105
13	ELEMENTO X	AÇO INOX	-	-
14	GUIA DO ELEMENTO X	AÇO INOX	SUS304	AISI304
15	PLAQUETA	AÇO INOX	SUS304	AISI304
16	GRAMPO DA MOLA	AÇO INOX	SUS304	AISI304
17	PARAFUSO DA TAMPA	AÇO CARBONO	S45C	AISI1045
18	TELA DO PURGADOR	AÇO INOX	SUS304	AISI304
19	PARAFUSO CONECTOR	AÇO LIGA	-	A193 Gr. B7
20	FLANGE	CARBONO/AÇO FUNDIDO	-	A105/216 WCB



## DIMENSÕES

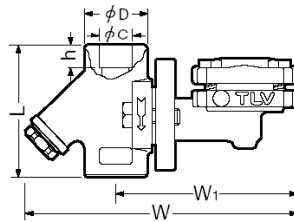
### ● FL21 / FL32 ROSCA



FL21 / FL32		Rosca*			(mm)	
$\emptyset$	L	W	W1	D	Peso (kg)	
15	80	161	105	39	1,8	
20						
25	96	184	109	46	2,1	

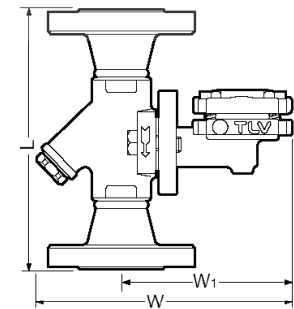
\*RC (PT), OUTROS MODELOS DE CONEXÃO SERÃO AVALIADOS

### ● FL21 / FL32 SOLDA



FL21 / FL32		Solda					(mm)	
$\emptyset$	L	C	D	h	W	W1	Peso (kg)	
15	80	22,2	39	12	161	105	1,8	
20		27,7		14				
25	96	34,5	46		184	109	2,1	

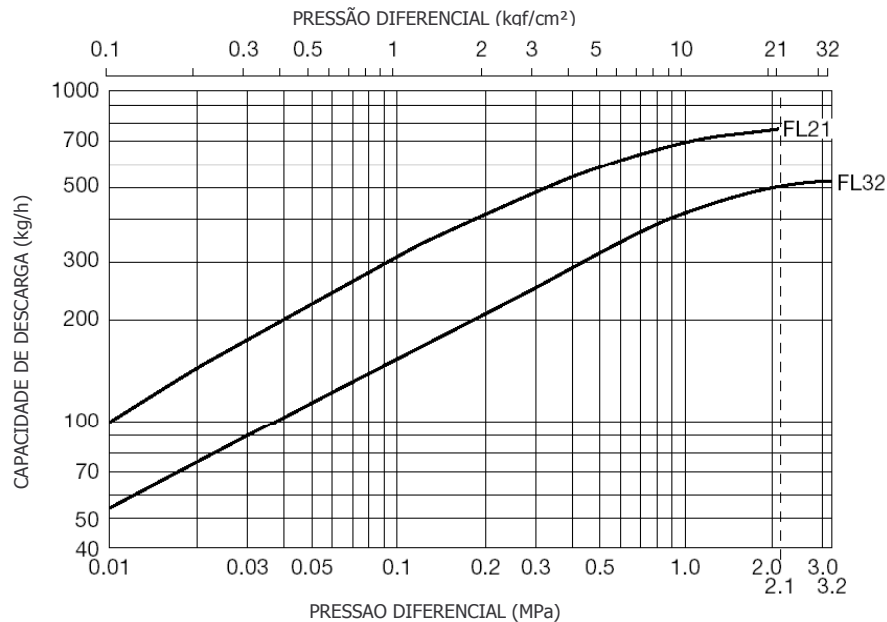
### ● FL21 / FL32 FLANGE



FL21 / FL32		Flange			(mm)		
$\emptyset$	L			W	W1	Peso* (kg)	
	CLASSE ASME						
	150RF	300RF	600RF				
15	140	140	140	161	105	4,8	
20	165	165	165			5,3	
25	210	210	210			6,4	

OUTROS MODELOS DE CONEXÃO SERÃO AVALIADOS

## CAPACIDADE DE DESCARGA



- 1 - A PRESSÃO DIFERENCIAL É A DIFERENÇA ENTRE A PRESSÃO DE ENTRADA E SAÍDA DO PURGADOR.
- 2 - FATOR DE SEGURANÇA RECOMENDADO: PELO MENOS 2.