

PURGADOR TERMOSTÁTICO PARA VAPOR MODELO LV6CE-LV6SF-LV6P

CARACTERÍSTICA

PURGADOR TERMOSTÁTICO DE PRESSÃO EQUILIBRADA RECOMENDADO PARA USO EM REATORES, ESTERILADORES E LINHAS DE DISTRIBUIÇÃO EM SISTEMAS DE VAPOR LIMPO E PURO.

1. DRENAGEM LIVRE SEM FENDAS O QUE MINIMIZA A POSSIBILIDADE DE ACÚMULO DE BACTÉRIAS.
2. SISTEMA PATENTEADO "FAIL OPEN" MINIMIZA A INTERRUPÇÃO CRÍTICA DE FUNCIONAMENTO.
3. GRANDE ORIFÍCIO FORNECE ALTA CAPACIDADE DE VENTILAÇÃO DE AR PARA O ARRANQUE RÁPIDO E CONEXÕES RESISTENTES PARA ASSEGURAR O FUNCIONAMENTO ININTERRUPTO.
4. COMPACTO PARA FÁCIL INSTALAÇÃO.
5. DESIGN SUSTENTÁVEL REDUZ OS CUSTOS DE LIMPEZA.
6. LV6P POLIDO 0,8 µm DENTRO E 1,2 µm POR FORA, COM UMA OPÇÃO DE ELETRO-POLIMENTO PARA MAIOR RESISTENCIA AO CRECIMENTO BACTERIANO.



ESPECIFICAÇÕES

MODELO	LV6CE	LV6SF	LV6P*
CONEXÃO	Clamp / Ponta de tubo		
MEDIDA (mm)	15, 20, 25 / 8, 10, 15, 20, 25		
PRESSÃO MÁXIMA DE OPERAÇÃO (kgf/cm ²) PMO	6		
PRESSÃO MÍNIMA DE OPERAÇÃO (kgf/cm ²)	0.1		
CONTRA-PRESSÃO MÁXIMA	90% DA PRESSÃO DE ENTRADA		
TEMPERATURA MÁXIMA DE OPERAÇÃO (°C) TMO	165		
SUBRESFRIAMENTO DO ELEMENTO-X (°C)	ACIMA DE 6°		
TIPO DO ELEMENTO-X (PURGADOR PARA VAPOR LIMPO)	PADRÃO	DRENO LIVRE	DRENO LIVRE (ELETRO-POLIMENTO)
TIPO DE CLAMP	CLAMP DE 2 PEÇAS		CLAMP DE 3 PEÇAS
ACABAMENTO (INTERNO / EXTERNO)	USINAGEM NATURAL	0.8µm Ra / 1.2µm Ra USINAGEM FINA	0.8µm Ra / 1.2µm Ra POLIDO

* LV6EP COM 0.4µm Ra ELETRO-POLIDO DISPONÍVEL PARA SOLICITAÇÃO.

CONDIÇÃO DE PRESSÃO DO PROJETO DO CORPO, (E NÃO CONDIÇÃO DE OPERAÇÃO): PRESSÃO MÁXIMA ADMITIDA: PMA: 10kgf/cm²
TEMPERATURA MÁXIMA ADMITIDA: TMA: 185°C



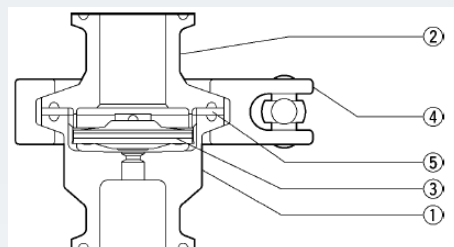
PARA EVITAR OPERAÇÃO ANORMAL, ACIDENTES OU SÉRIOS PREJUÍZOS,
NÃO USE ESTE PRODUTO FORA DO LIMITE DE ESPECIFICAÇÃO.

Nº	DESCRIÇÃO	MATERIAL	JIS	ASTM/AISI*
1	INFERIOR DO CORPO	AÇO INOX	SUS316L	AISI316L
2	SUPERIOR DO CORPO	AÇO INOX	SUS316L	AISI316L
3R	ELEMENTO X	AÇO INOX	SUS316L	AISI316L
4	CORPO DO CLAMP	AÇO INOX	SCS13A	A351 Gr.CF8
5MR	JUNTA DO CORPO**	TEFLON / BORRACHA DE ETILENO	PTFE/EPDM	PTFE/D2000CA

*EQUIVALENTE **EM CONTATO COM FLUIDO É SOMENTE PTFE; PTFE APROVADO CONFORME FDA CFR TÍTULO 21 PARÁGRAFO 177 SEÇÃO 1550

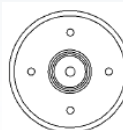
CERTIFICADO DE MATERIAIS DOS COMPONENTES PRINCIPAIS DISPONÍVEL PARA SOLICITAÇÃO, PARA MAIS DETALHE CONSULTAR DISPARCO.

PEÇA DE REPOSIÇÃO DISPONÍVEL NO KIT: (M)= KIT DE MANUTENÇÃO (R)=KIT DE REPARO



ELEMENTO X PADRÃO

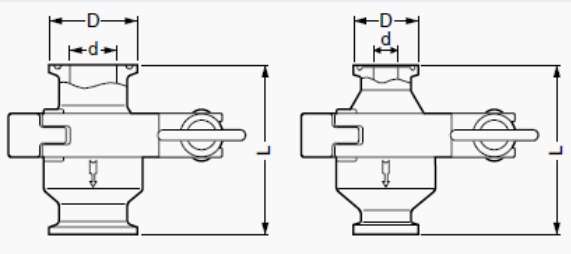
ELEMENTO X DRENO LIVRE



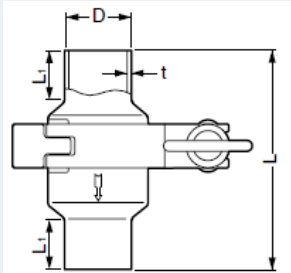
DIMENSÕES

● LV6CE / LV6SF / LV6P CLAMP

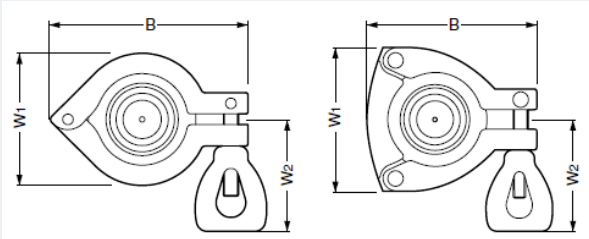
ISSO 2852 TRI-CLAMP COMPATÍVEL



● LV6CE / LV6SF / LV6P PONTA DE TUBO



● CLAMP



TRI-CLAMP É A MARCA REGISTRADA PELA TRI-CLOVER INC.

LV6CE/LV6SF/LV6P CLAMP* (mm)

Ø	L	ØD	Ød	Peso (kg)
15 (1/2")	65	34 (25)	17.5 (9.52)	0.6
20 (3/4")			22 (15.87)	0.64 (0.54)
25 (1")			23 (22.10)	0.64

* ENCAIXE PARA ISO 2852, TRI-CLAMP COMPATÍVEL, OUTROS MODELOS DE CONEXÃO SERÃO AVALIADOS.
() TRI-CLAMP COMPATÍVEL

LV6CE/LV6SF/LV6P PONTA DE TUBO* (mm)

Ø	L	L1	ØD	t	Peso (kg)
8	90	20	13.5	1.6	0.5
10			17.2		0.55
15			21.3		
20			26.9	2.0	0.6
25			33.7		

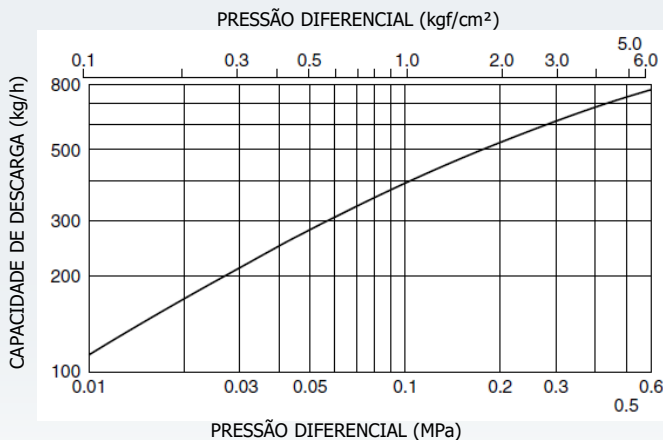
* ENCAIXE PARA ISO 1127, OUTROS MODELOS DE CONEXÃO SERÃO AVALIADOS.

CLAMP (mm)

Ø	2 PEÇAS: LV6CE/LV6SF			3 PEÇAS: LV6P		
	B	W1	W2	B	W1	W2
8	90	20				
10						
15						
20						
25						

DIMENSÃO APROXIMADA

CAPACIDADE DE DESCARGA



1 - A PRESSÃO DIFERENCIAL É A DIFERENÇA ENTRE A PRESSÃO DE ENTRADA E SAÍDA DO PURGADOR.

2 - FATOR DE SEGURANÇA RECOMENDADO: PELO MENOS 2.